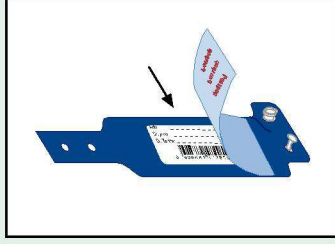


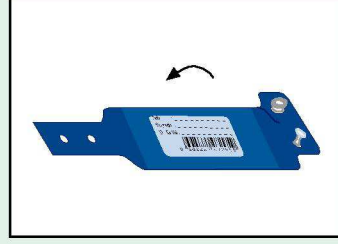
KULLANIM METODU

PASSPOP[®] KİMLİK TANIMLAMA BANDI

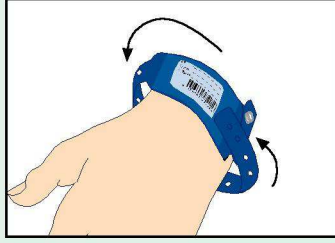
MODEL :STANDART
REF. NO : PSP ...



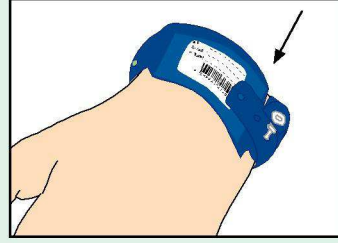
Hasta bilgileri etiketini
bandın etiket
boşluğuna yapıştırın



Şeffaf koruyucunun
kağıdını sökerek
etiketin üzerine getirin
ve yapıştırın



Bandı etiketi dışarı gelecek
şekilde hastanın bileğine
sarı, gerekirse fazla kısmını
kesin



Bandın çıkıcıyı uygun delikten
geçirerek kilitleyin



▷ Steril değildir

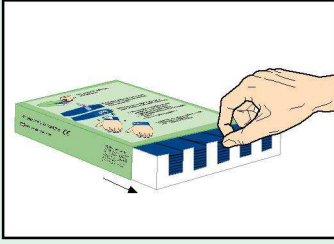
▷ 30° de yıkanabilir

▷ Lateks yoktur

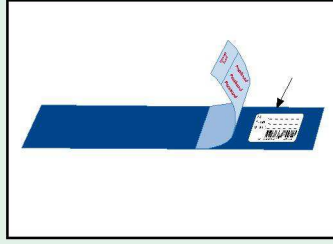
KULLANIM METODU

PASSBAND® KİMLİK TANIMLAMA BANDI

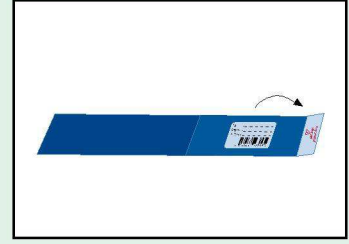
MODEL :STANDART
REF. NO : PSB ...



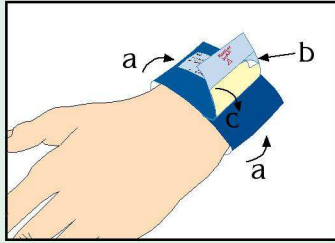
Bandı kutudan iki parmağınızı kullanarak alınız.



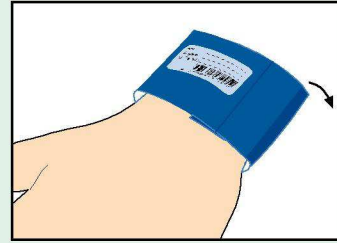
Hazırladığınız kimlik tanımlama barkod etiketini şeffaf koruyucunun sağındaki boşluğa yapıştırınız.



Şeffaf koruyucunun kağıdını sökünüz ve barkod etiketinin üzerine getirip yapıştırınız.



a - Bandı kullanıcının bileğine bilekten çıkmayacak ve kan dolaşımını engellemeyecek şekilde sarınız.
b - Alt kısımdaki sabitleme etiketinin kağıdını sökünüz.
c - Bandın üzerine yapıştırınız.



Emniyet bandının kağıdını sökerek bandın birleşim yerinin üzerine yapıştırınız.
Bant emniyetle kapanmıştır!



▷ Steril değildir

▷ 30° de yıkanabilir

▷ Lateks yoktur