

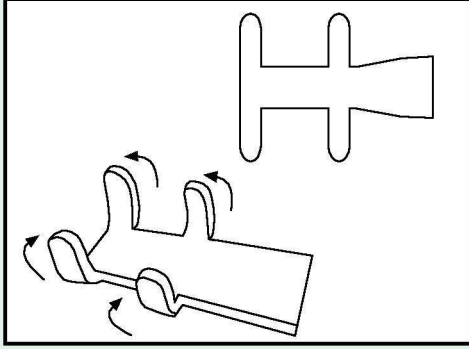
KULLANIM METODU

FIXERBOARD® c1

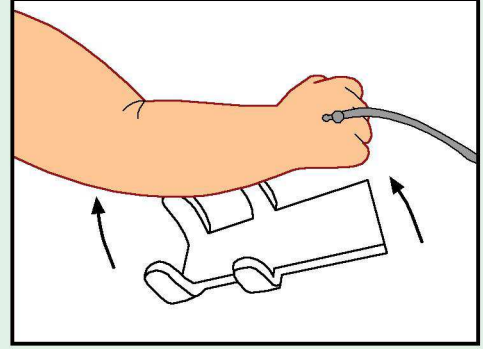
BEBEK BİLEK SABİTLEME BANDI

MODEL : STANDART

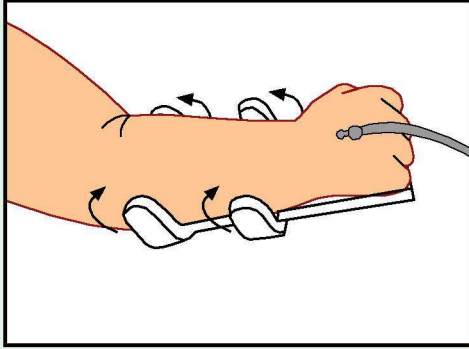
REF. NO : ???



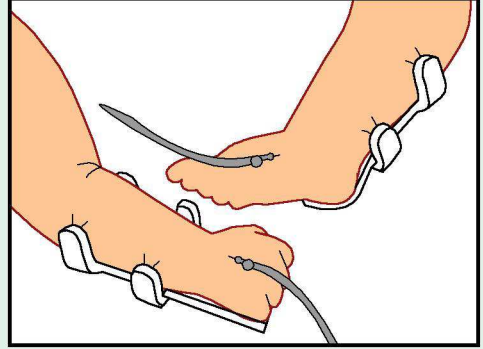
Bandı bilek ve dirseğe göre biçimlendirin



Bandı bileği destekleyecek konumda bilek ve kol altına yerleştirin



Bandı kan dolaşımını engellemeyecek sıklıkta sıkıştırın



Bandın bileği güvenle sabitlediğinden emin olun



▷ Gama ışını ile sterilize edilmiş

▷ ② Tek kullanımlık

▷ Tekrar sterilize edilmez

▷ Yırtık ve delik poşetleri kullanmayınız

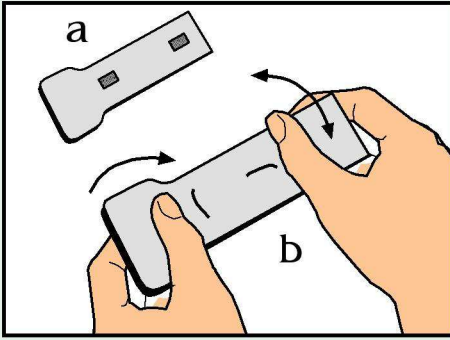
KULLANIM METODU

FIXERBOARD®

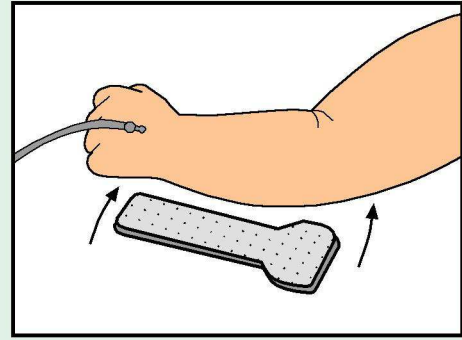
BEBEK BİLEK SABİTLEME BANDI

MODEL : KÜÇÜK - ORTA - BÜYÜK

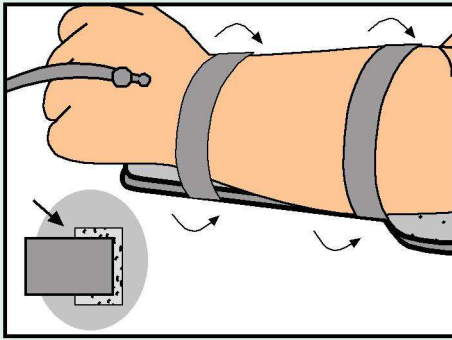
REF. NO : LHB 01 - LHB 02 - LHB 03



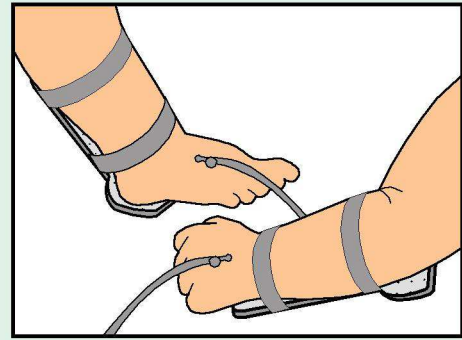
a) Yapışkanlı velkro parçaları sabitleme bandının arka yüzüne (plastik yüzüne) yapıştırın
b) Bandı bilek ve dirseğe göre biçimlendirin



Bandı bileği destekleyecek konumda bilek ve kol altına yerleştirin



Bandın bağlantı şeritlerini kan dolaşımını engellemeyecek sıkılıkta dolayarak velkro parçalara iliştin



Bandın bileği güvenle sabitlediğinden emin olun



▷ Gama ışını ile sterilize edilmiş

▷ ② Tek kullanımlık

▷ Tekrar sterilize edilmez

▷ Yırtık ve delik poşetleri kullanmayınız